



EISKLUB SUNSSIEB

Klubheft Saison 2024/25

LEHNER⁺
DIREKTVERKAUF

IN SCHENKON

Ein Schweizer Familienunternehmen

Mit Kundenkarte
10%
TREUEBONUS
Auf reguläre Artikel
Abrechnung alle 6 Monate

**IHRE NR.1 FÜR
Bettwäsche**

Über 50 000 Artikel in unserem Onlineshop!

FC LUZERN
Offizieller Partner

Lehner Versand AG
Zellgut 8, 6214 Schenkon

Mo–Fr 8.30–18.30 Uhr
Sa 8.30–17.00 Uhr

0848 840 600
lehner-versand.ch

CLICK & COLLECT

f i y

Inhaltsverzeichnis

Jahresbericht der Präsidentin, 15. Saison, 2023/24	4
Klubvorstand	6
Trainerin	9
J&S Leiterinnen	10
Läufer:innen-Portraits	12
Sternli- und SEV-Tests	15
Wettkämpfe, 2023 / 2024	17
Sommereis Luzern, 2024	18
Schaulaufen, Magic on Ice	21
Sommerferienkurs, 2024	26
Übersicht Einstiegskurs	29
Übersicht Sternli-Kurse	31
Übersicht SEV-Kurse	33
Informationen zu unseren Kursen	35
Informationen zu Schlittschuhen und Kleidung	36
Informationen zu Wettkämpfen & Lizenzen	38
Kurszeiten	41
Agenda	43

Jahresbericht der Präsidentin, 15. Saison, 2023/24

Mit Freude blicke ich auf unser 15. Vereinsjahr zurück:

Vorstand und Leiterteam – ihr seid Herzstück unseres Erfolges

Wenn ich auf unser 15. Vereinsjahr zurückblicke, bin ich stolz darauf, sagen zu können, dass wir als kleiner Verein erfolgreich funktionieren und uns über Wasser halten können. Dies ist in erster Linie dem unermüdlichen und ehrenamtlichen Einsatz unserer Vorstandsmitglieder zu verdanken. Ihr leistet grossartige Arbeit, und ich kann mich stets auf euch verlassen. Die Chemie in unserem Team stimmt – bei unseren monatlichen Sitzungen, in denen wir planen, uns gegenseitig updaten und unseren Verein am Laufen halten, bleibt immer noch Zeit für einen persönlichen Schwatz. Das schätze ich sehr! Für die vielen Stunden, die ihr investiert, möchte ich mich von Herzen bei euch bedanken, liebe Bernadette Dal Bosco, Daniela Lemblé, Eva Sollberger, Cornelia Schumacher und lieber Reto Beutler Mebold.

Auf der anderen Seite bin ich äusserst dankbar, ein professionelles und zuverlässiges Trainer- und Leiterteam zu haben. Unsere Trainerin Sandra Reichmann sowie die Leiterinnen Jessica Rudolf von Rohr, Ramona Peier, Monika Aellig, Ronja Aellig, Céline Venetz, Nicole Venetz, Valeria Bucher und Amira Reinbott haben in der vergangenen Saison für einen kompetenzorientierten Unterricht gesorgt, der den Kindern und Jugendlichen Spass gemacht hat! Besonders erfreut bin ich darüber, dass einige unserer Läuferinnen, die seit den Anfängen in unserem Verein dabei sind, nun ihr Wissen und Können als Leiterinnen weitergeben.

DANKESCHÖN AN EUCH!

Monika Aellig – danke für deinen unermüdlichen Einsatz auf dem Eis

Nach acht Jahren Engagement als Leiterin beim EK Sursee widmest du dich anderen Aufgaben. In all den Jahren hast du zahlreiche Kurse geleitet und dich ständig weitergebildet, um immer auf dem neuesten Stand zu sein. Die Kinder und Jugendlichen haben deine herzliche und klare Art sehr gemocht! Ich danke dir von Herzen für die vielen Stunden, die du für uns auf dem Eis gestanden hast!

Magic on Ice – du warst zweifellos unser Saisonhöhepunkt

Mit Stolz denke ich an unser Schaulaufen „Magic on Ice“ zurück. Für zwei Stunden verwandelte sich die Schlottermilch in einen magischen Zauberwald. In 18 Shownummern wurde das Publikum in eine Welt voller Magie und zauberhafter Kostüme entführt. Unsere Harry Potters, Tinkerbells, Meridas, Chihiros, Aladdins, Hobbits und Bibis zeigten stolz ihre eisigen Zauberkünste.

Ein weiteres Highlight war die Teilnahme bekannter Eislaufgrössen wie der Einzelläufer Ean Weiler und Mayuka Süess sowie des SYS-Teams Cool Dreams, die unserem Zauberwald die letzte Prize Magie verliehen. Es war ein wundervoller Saisonabschluss, hinter dem jedoch viele Stunden harter Arbeit steckten. Neben den Vorstandsmitgliedern, die auch aktiv im OK-Schaulaufen mitwirkten, sorgten zusätzliche Ressortleiterinnen in den verschiedenen Bereichen dafür, dass alles reibungslos lief. Auch euch gebührt ein riesiges Dankeschön:

- Kulisse: Nina Reinbott, Amira Reinbott, Sandra Brun, Lea Brun
- Kostüme: Karin Bühler
- Kinderbetreuung: Cordula Straumann
- Ticketing: Marlen Troxler
- Musik: Sandra Reichmann

Finanzielle Stabilität – du bleibst eine ständige Herausforderung

Unser Ziel ist es, Eiskunstlaufen als Breitensport in jeder Altersklasse zu fördern und gleichzeitig die elegante Sportart möglichst erschwinglich für unsere Mitglieder anzubieten. Dabei bewegen wir uns auf einem schmalen Grat – einerseits müssen wir unsere Kosten decken, andererseits wollen wir unsere Kurse bezahlbar halten.

Unser jährliches Schaulaufen ist nicht nur ein Publikumsmagnet, sondern motiviert auch zahlreiche Kinder und Jugendliche dem EK Sursee beizutreten und sich dem Eislaufen zu widmen. Leider ist das Schaulaufen ein grosser Kostenpunkt in unserer Erfolgsrechnung und wirtschaftlich defizitär. Im kommenden Jahr müssen wir unseren Finanzhaushalt stärken, um weiterhin bestehen zu können. Daher sind wir auf eure Unterstützung bei der Suche nach Sponsoren angewiesen.

Zukunft – wir sind gespannt, was du bereithältst

Unser Ziel ist es, den EK Sursee weiterhin erfolgreich am Laufen zu halten. Besonders wertvoll wäre es für den EK Sursee, ein SYS-Team aufzubauen, um den langjährigen Läuferinnen, die keine Wettkämpfe mehr bestreiten, eine attraktive Alternative bieten zu können. Diese Option fehlt uns und das ist bedauerlich: Dafür benötigen wir Eiszeiten, die mit Schule, Ausbildung, Studium und Arbeitswelt vereinbar sind – eine Herausforderung neben dem dominanten EHC Sursee. Lassen wir uns hoffen, dass uns diese Möglichkeit bald eröffnet wird.

Ich bin gespannt, was die Zukunft bringt, und freue mich auf ein weiteres, möglichst unbeschwertes Vereinsjahr. Herzlichen Dank an alle, die sich engagiert für unseren Verein einsetzen.

Eure Präsidentin, Fabienne Bernet

Klubvorstand



Präsidentin/Leitung Eislaufschule

Fabienne Bernet

Bundesplatz 12
6003 Luzern
Tel. 079 323 17 40
fabienne.bernet@eisklub-sursee.ch



Koordination/Anlässe

Cornelia Schumacher

Seehäusernstrasse 3
6108 Oberkirch
Tel. 077 408 17 22
cornelia.schumacher@eisklub-sursee.ch



Mitgliederverwaltung/J&S-Coach

Bernadette Dal Bosco

Rankhof 11
6208 Oberkirch
Tel. 079 288 37 07
bernadette.dalbosco@eisklub-sursee.ch



Sponsoring/Lizenzen/Finanzen

Reto Beutler Mebold

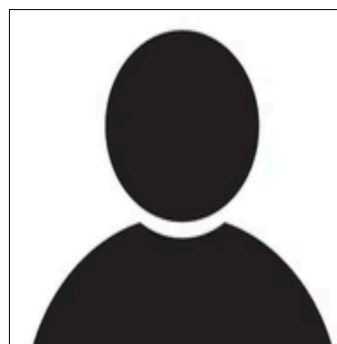
Sonnmatte 8
6214 Schenkon
Tel. 079 319 66 35
reto.beutler@eisklub-sursee.ch



Aktuarin/Webmasterin

Daniela Lemblé

Centralstrasse 31e
6210 Sursee
Tel. 079 210 55 61
daniela.lemble@eisklub-sursee.ch



Vorstandsmitglied, vakant

Hier könnte Dein Name stehen



Ausbildung

Flexibel. Motiviert. Engagiert.

Wir bilden Lernende in folgenden Berufen aus:

- ▶ Strassenbauer/in EFZ und EBA
- ▶ Kauffrau/Kaufmann EFZ
- ▶ Strassentransportfachmann/frau EFZ
- ▶ Baumaschinenmechaniker/in EFZ

Du bist unsere Zukunft. Wenn du dich für einen Beruf in der Baubranche interessierst, stehen dir bei uns vielfältige Möglichkeiten offen. Wenn du also gute Perspektiven und grosse Karrierechancen für deine Zukunft suchst – bei uns kannst du den Weg in dein Berufsleben erfolgreich starten. Mehr Informationen findest du auf unserer Webseite loetscher.ch/lehrstellen.



Trainerin



Sandra Reichmann

Tel. 079 198 07 90
sandra.reichmann@eisklub-sursee.ch

Kommunikation bitte per Mail
SMS, WhatsApp, Tel. nur in Notfällen

Ausbildung/Sportliche Laufbahn:

Sportspezifische Ausbildung

Ausbildung zur Eislauflehrerin mit eidg. FA
Technical Specialist / Technical Controller

J+S Leiterin WB 2

J+S Leiterin Kindersport

Fachübungsleiter Eiskunstlauf D

13 Jahre Eiskunstlauf Leistungssport in Deutschland national
Teilnahme an deutschlandweiten Wettkämpfen bis Junioren
Pflichtausbildung

8 Jahre Turniertanz Latein und Standard in Deutschland national bis A-Klasse
Kürmusik arrangieren

Diverse Weiterbildungen (unter anderem bei Stéphane Lambiel, SYS...)

Meine Motivation

Freude am Eiskunstlauf vermitteln für Kinder und Erwachsene

Jede Läuferin und jeden Läufer unterstützen auf dem persönlich
gewählten Weg, sei es als Hobby oder als Leistungssport

Unterstützung des individuellen Talents und der individuellen Fähigkeiten

Eiskunstlauf vermitteln als Sport zum Training der körperlichen Fitness,
Eleganz, Koordination und Konzentrationsfähigkeit

Sonstiges / Hobbies

Bergsteigen, Skilanglauf, Malen analog und digital, Lesen, Japanische Kultur

J&S Leiterinnen



Jessica Rudolf von Rohr

Tel. 079 218 54 08
jessica.rudolfvonrohr@eisklub-sursee.ch

Ausbildung/Sportliche Laufbahn:

- Ausbildung zur Eislauflehrerin mit eidg. FA
- Technical Specialist
- J+S Leiterin WB 2
- J+S Leiterin Kindersport
- SEV Intergold Kür



Ronja Aellig

Eggstrasse 10, 6206 Neuenkirch
Tel. 077 211 22 30
ronja.aellig@eisklub-sursee.ch

Ausbildung/Sportliche Laufbahn:

- J+S Leiterin
- J+S Leiterin Kindersport
- SEV Interbronze Kür



Ramona Peier

Baumschulweg 2, 5022 Rombach
Tel. 079 576 95 41
ramona.peier@eisklub-sursee.ch

Ausbildung/Sportliche Laufbahn:

- J+S Leiterin WB 2
- J+S Leiterin Kindersport
- SEV Intersilber Kür



Valeria Bucher

Lungholzstrasse 10, 6210 Sursee
Tel. 079 867 65 28
valeria.bucher@eisklub-sursee.ch

Ausbildung/Sportliche Laufbahn:

- J+S Leiterin
- J+S Leiterin Kindersport
- SEV Bronze Kür



Céline Venetz

Mariazellhöhe 14, 6210 Sursee
Tel. 079 299 88 43
celine.venetz@eisklub-sursee.ch

Ausbildung/Sportliche Laufbahn:

- J+S Leiterin
- SEV Bronze Kür



Nicole Venetz

Mariazellhöhe 14, 6210 Sursee
Tel. 079 851 61 05
nicole.venetz@eisklub-sursee.ch

Ausbildung/Sportliche Laufbahn:

- Leiterin ohne Ausbildung
- SEV Interbronze Kür

Läufer:innen-Portraits

Erol Malaydin
14.07.2006



Mit Eislaufen begonnen:
Mit 11 Jahren
Mein Lieblingselement:
Butterfly
Mein Ziel:
Dreifach-Sprung, höhere Butterflies
Weitere Hobbies:
Malen
Das gefällt mir besonders gut:
Die Freiheit, Musik, das Gefühl vom Gleiten auf dem Eis
Mein Highlight der Saison:
Das Schaulaufen; Vor allem als am Anfang die Musik nicht richtig funktionierte und ich der Einzige auf dem Eis war.
Mein Vorbild:
Aljona Savchenko, Evgenia Medvedeva

Sunita Nauer
16.06.2008



Mit Eislaufen begonnen:
Mit 7 Jahren Eislaufen, mit 9 Jahren Eiskunstlaufen
Mein Lieblingselement:
Broken Leg, Flip und Slides auf dem Eis
Mein Ziel:
Doppelsprünge, versch. Pirouetten Variationen im Bereich Sitz-/Flugi Pirouette
Weitere Hobbies:
Tanzen, Zeichnen, Snowboarden
Das gefällt mir besonders gut:
Die schönen Figuren, das freie Fahren und den kalten Wind, der mir entgegen kommt.
Mein Highlight der Saison:
Das Erlernen der Broken Leg, Flugi- und Wechselstand Pirouette. Ausserdem das Kennenlernen neuer Personen durch den Eintritt im Club.

Amira Reinbott
29.03.2005



Mit Eislaufen begonnen:
2011
Mein Lieblingselement:
Flugi
Mein Ziel:
Immer dran bleiben und in jedem Training etwas lernen.
Weitere Hobbies:
Ballett
Das gefällt mir besonders gut:
Dass es gleichzeitig eine athletische, aber auch kunstvolle Sportart ist.
Mein Highlight der Saison:
Schaulaufen
Mein Vorbild:
Kamila Walerjowna Walijewa

Monika Steffen
24.09.1988



Mit Eislaufen begonnen:
1998 in Zermatt / 2010 in Sursee
Mein Lieblingselement:
Sitzpirouette
Mein Ziel:
Andere Pirouettenvarianten in dieser Saison zu lernen
Weitere Hobbies:
Reisen, Tauchen
Das gefällt mir besonders gut:
'Abschalten' und sich voll und ganz darauf zu konzentrieren
Mein Highlight der Saison:
Erfolgreiche Teilnahme am ISU Adult Figure Skating Competition in Oberstdorf
Mein Vorbild:
Stéphane Lambiel

Céline Venetz
16.10.2004



Mit Eislaufen begonnen:
2010
Mein Lieblingselement:
Doppelsprünge
Mein Ziel:
Die Freude am Eislaufen beibehalten
Weitere Hobbies:
Fitness, Ski- und Snowboardfahren
Das gefällt mir besonders gut:
Die Vielseitigkeit des Eislaufens
Mein Highlight der Saison:
Weiterhin Fortschritte zu machen auch mit weniger Training



Esserei

Auch als Take Away

Mittagessen in Sursee. Schnell, lecker, preiswert!

Täglich wechselnde Menüs
mit Salat und PET-Getränk ab CHF 18.-*

www.esserei.ch

Montag - Freitag: 11 - 14 Uhr
Wassergrabe 3, 6210 Sursee
QR Code scannen und Menüplan ansehen

*Vegi Menü als Take away




Luzerner Kantonalbank

Gut verknüpft.

Meine Bank - für die starken Verbindungen im Alltag. lukb.ch

Sternli- und SEV-Tests

Sternlittest vom 24.02.2024

Herzlichen Glückwunsch zum bestandenen Sternli-Test!

- Stern 1: Aragosa Alessia, Bucheli Melia, Duguma Hanna, Felder Lilly, Taisch Leia
- Stern 2: Bürli Melanie, Bürli Simon, Duguma Hanna, Häfliger Kim, Meier Elin
- Stern 3: Andres Blanca, Blum Irina, Bühlmann Mirja Sofia, Hafner Annina, Fischer Joana, Mebold Vivienne, Schlüssel Léa Sophie
- Stern 4 Stil: Bär Lina, Brun Patrizia, Fischer Joana, Kaufmann Celine, Mebold Murielle, Mebold Vivienne, Schlüssel Jasmin, Stöckli Lavinia, Troxler Moë, Zimmermann Annaletta
- Stern 4 Kür: Bär Hanna, Mebold Murielle, Schumacher Jara, Wasmer Lisa



SEV-Test vom 30.03.2024

Herzlichen Glückwunsch zum bestandenen Kürtest!

- Interbronze: Good Lia, Schumacher Lajla
- Bronze: Pimpl Mathilda, Straumann Leana





MIETE DEN WINTER

So günstig kann Familie Zihlmann bei uns mieten.

Den ganzen Winter lang.

LINUS 3 JAHRE
Skifahrer 85cm

LEONA 13 JAHRE
Snowboarderin 150cm

ELINA 9 JAHRE
Langläuferin* 130cm

SAISONMIETE FR. 76.-
Ski, Bindung, Schuhe und Stöcke

SAISONMIETE FR. 195.-
Board, Bindung und Schuhe

SAISONMIETE FR. 143.-
Ski, Bindung, Schuhe und Stöcke



RETO
Skifahrer

SAISONMIETE FR. 180.-
Ski und Bindung

NATALIE
Langläuferin*

SAISONMIETE FR. 190.-
Ski, Bindung, Schuhe und Stöcke



*Langlauf nur in Sursee

Wettkämpfe, 2023 / 2024

Auch in dieser Saison erzielten unsere Läuferinnen viele tolle Resultate

29.10.2023 Dreiländercup Laufen:

Stern 3:	Wasmer Lisa	5. Platz
	Schumacher Jara	7. Platz
Stern 4:	Kwon Nana	4. Platz
	Schumacher Lajla	10. Platz
	Good Lia	12. Platz
Interbronze:	Straumann Leana	2. Platz
	Straumann Norina	3. Platz
Bronze Ü18:	Müller Livia	1. Platz

17.12.2023 Wettinger Kürwettkampf:

Stern 3:	Wasmer Lisa	2. Platz
	Bär Hanna	5. Platz
	Schumacher Jara	6. Platz
Stern 4:	Kwon Nana	2. Platz
Bronze:	Müller Livia	9. Platz

21.01.2024 Rigitrophy, Küsnacht am Rigi:

Stern 2:	Mebold Vivienne	6. Platz
Stern 3:	Wasmer Lisa	3. Platz
	Mebold Murielle	9. Platz
	Bär Hanna	10. Platz
	Schumacher Jara	11. Platz
Stern 4:	Schumacher Lajla	8. Platz
	Good Lia	9. Platz
Interbronze:	Straumann Norina	1. Platz
	Mebold Géraldine	2. Platz
	Straumann Leana	3. Platz
	Nauer Sunita	4. Platz

02./03.03.2024 Ambassadorscup Zuchwil:

Stern 2, Kür:	Mebold Vivienne	8. Platz
Stern 3, ältere:	Wasmer Lisa	8. Platz
Stern 3, jüngere:	Mebold Murielle	11. Platz
Stern 4 Kür:	Schumacher Lajla	3. Platz
	Good Lia	21. Platz
Interbronze A:	Straumann Norina	3. Platz
	Mebold Geraldine	11. Platz
Bronze Adult:	Steffen Monika	1. Platz

Sommereis Luzern, 2024

Bericht von Sandra Reichmann

Mehr als nur Technik

Während draussen sommerliche Temperaturen herrschen, laufen im Eiszentrum Luzern die Vorbereitungen für die kommende Eiskunstlaufsaison auf Hochtouren. Das alljährliche Sommertraining, an dem sich wie jedes Jahr zahlreiche Läufer:innen aus Sursee beteiligten, hat erneut gezeigt, dass dieser Sport mehr ist als nur ein Wintervergnügen.

Von Ende April bis zu den Sommerferien standen nicht nur technische Fertigkeiten im Vordergrund, sondern es wurden auch neue Küren erarbeitet. Unter der Leitung von Sandra Reichmann und Jessica Rudolf von Rohr nutzten die Athlet:innen die Gelegenheit, ihre Sprünge, Pirouetten und Schrittfolgen zu perfektionieren. Besonders in der warmen Jahreszeit, wenn viele Wettbewerbe pausieren, bietet sich den Sportler:innen die Möglichkeit, intensiv an ihren Fähigkeiten zu feilen, ohne den Druck des unmittelbaren Wettkampfgeschehens.

Das Sommertraining ist damit eine entscheidende Phase für die Entwicklung unserer Läuferinnen. Hier können wir in Ruhe an Details arbeiten, die während der Saison oft zu kurz kommen. Zudem ist es die perfekte Zeit, um kreative neue Küren zu entwickeln. Es wurde mit Begeisterung an den Choreografien gefeilt. Dabei wurden moderne, traditionelle oder klassische Musikstücke ausgewählt um mit den Choreografien auch künstlerisch zu punkten. Das Sommertraining im Eiszentrum Luzern ist mittlerweile zu einem festen Bestandteil der Vorbereitung für viele Eiskunstläuferinnen aus Sursee geworden. Die kommenden Wettkämpfe und Tests werden hoffentlich zeigen, dass sich diese intensive Vorbereitung gelohnt hat.



FUCHS

HAIRTEAM

Luzern Sursee Kriens Küsnacht Stans

Die Einrichtungs- beratung *passt perfekt*

★★★★★ 4.8

moebelschaller.ch

möbel Schaller
123.Jahre Raum zum Geniessen

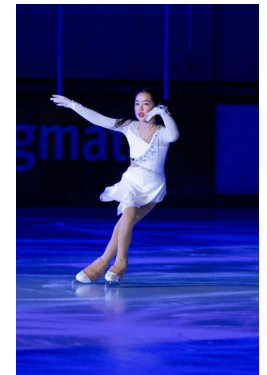


Schaulaufen, Magic on Ice

Am 24.03.2024 verwandelte der Eisklub die Eishalle in einen Zauberwald voller Magie.

Die Eisläufer:innen des Eisklubs zeigten zum Saisonabschluss ihr Können am 11. Schaulaufen «Magic on Ice». Unsere Gäste ergänzten die Show zu einer beeindruckenden Vorstellung. Über 500 Besucher durften sich 2,5 Stunden verzaubern lassen.

Ein buntes Programm aus 18 Shownummern entführte das Publikum in eine Welt voller Magie. Je zwei phantastische Auftritte zeigten die Nachwuchstalente Mayuka Süess und Ean Weiler, sowie das SYS-Team 'Cool Dreams' aus Burgdorf. Eingehetzt hatte auch die Feuer-Nummer von Christian Ziegler. Die einfallsreichen Choreographien zu romantischen, mystischen bis hin zu fetzigen Songs wurden durch die passenden Kostüme und Frisuren zu einem stimmigen Ganzen zusammengeführt.



SPORTHYPNOSE

Mental stark, elegant auf dem Eis -
Sportypnose bringt dich auf das nächste Level!

DEIN PROGRAMM:

- Bewegungsablauf
- Emotionen
- Störfaktoren
- Druck / Leistung
- Gedankenkontrolle
- Durchhaltewille
- Selbstvertrauen
- Regeneration
- und vieles mehr

Made dich für ein erstes unverbindliches Gespräch zum Kennen lernen

☎ 041 468 02 30 / thomas@heiniimpuls.ch
📍 Länggasse 3, 6208 Oberkirch
🌐 www.heiniimpuls.ch







Auf Ideen bauen.
 Auf Ideen wohnen.
 Auf Ideen arbeiten.
 Auf Ideen renovieren.

bfarchitekten.ch



Blumen für alle Momente im Leben.

Für den Event, für die Hochzeit, für Firmen als Abo, zum Abschied oder für Ihr Zuhause und die Terrasse.

Gerne beraten wir Sie in unserem Blumengeschäft.

VIRIDIS Blumen
 Matthias Weibel
 Bahnhofstrasse 47
 6210 Sursee
 Telefon 041 921 00 01
 info@viridis-blumen.ch
 www.viridis-blumen.ch

SORGENFREI UND MIT SPASS AM ZIEL ANKOMMEN

Jetzt online Termin für Reifenwechsel reservieren.
www.wipneu.ch

wiederkehr pneuhaus ag
 Gewerbe Mooshof 1 | 6022 Grosswangen
 Aawasserstrasse 3 | 6370 Oberdorf

Sommerferienkurs, 2024

Bericht von Sandra Reichmann

Intensivwoche im Eisklub Sursee

Mitte August verwandelte sich die Eishalle Sursee in einen Ort der Hingabe, des Trainings und der Begeisterung für den Eiskunstlauf. Unter der fachkundigen Leitung von Sandra Reichmann, Jessica Rudolph von Rohr und Celine Venetz, fand die alljährliche Intensivwoche des Eisklubs Sursee statt. An 4 Tagen arbeiteten die Teilnehmer hart daran, ihre Technik zu verfeinern, die neuen Choreografien zu üben und ihre Ausdauer zu verbessern. Die Intensivwoche, die vom 13. bis 16. August 2024 stattfand, war nicht nur ein intensives Training, sondern auch eine wichtige Gelegenheit für die Läufer, sich auf die kommende Wettkampfsaison vorzubereiten.

Es ist immer wieder beeindruckend zu sehen, wie viel Fortschritt die Kinder und Jugendlichen in so kurzer Zeit machen. Die Intensivwoche ist eine Chance, sich voll und ganz auf das Eiskunstlaufen zu konzentrieren, ohne die Ablenkungen des Schulalltags.

Die Teilnehmer, die aus unterschiedlichen Altersgruppen und Leistungsniveaus kamen, wurden in kleine Gruppen aufgeteilt, um ein massgeschneidertes Training zu gewährleisten. Während die jüngeren Läufer:innen vor allem an den Grundlagen arbeiteten, setzten sich die fortgeschrittenen Athleten mit anspruchsvollen Sprüngen, Pirouetten und Schritten auseinander. Neben den Einheiten auf dem Eis stand auch ein umfassendes Off-Ice-Training auf dem Programm, das die Athleten durch Kraft-, Ausdauer- und Beweglichkeitsübungen optimal unterstützte.

Die Intensivwoche gibt den Jugendlichen nicht nur sportliche Fähigkeiten mit auf den Weg, sondern stärkt auch ihr Selbstvertrauen und den Teamgeist. Dies wiederum unterstützt sie auch in Ihrem Lebensalltag. Es geht nicht nur um den Sport, sondern auch darum, den Jugendlichen Werte wie Disziplin, Durchhaltevermögen und Freude an der Bewegung zu vermitteln.

Mit dieser Intensivwoche setzt der Eisklub Sursee ein starkes Zeichen für die Nachwuchsförderung im Eiskunstlauf. Die jungen Athlet:innen starten nun bestens vorbereitet in die bevorstehende Saison, motiviert und voller Vorfreude auf die kommenden Herausforderungen.



RAIFFEISEN

Jetzt
Termin online vereinbaren

**Hypotheken statt Bartheken.
Wir sind auch nach Feierabend für Sie da.**



Öffnungszeiten Sursee
Persönlich für Sie da nach Vereinbarung:
Montag – Freitag: 7.00 – 19.00 Uhr
Bediente Kundenzone:
Montag – Freitag: 9.00 – 11.30 Uhr und
14.00 – 16.30 Uhr

Ihr Apéro-Beck
individuell – vielseitig – gluschtig

Im Online Shop
bestellbar unter
cafekoller.ch/shop



cafe koller AG
Bäckerei & Konditorei

Spitalstrasse 14 | 6210 Sursee
T 041 921 35 00 | F 041 921 35 70
Münsterstrasse 1A | 6214 Schenkon
T 041 920 49 30
info@cafekoller.ch | cafekoller.ch

Eiszeit ist die schönste Zeit.

Wir sind auch zwischen den Saisons für Sie da.

Generalagentur Sursee
Herbert Heini
Oberstadt 3
6210 Sursee
T 041 926 76 66
sursee@mobilier.ch
mobilier.ch

die Mobiliar

000983

Übersicht Einstiegskurs

In unserem Einstiegskurs 'Eisbären' erlernen die Kinder die Grundelemente des Eislaufens.

Eisbären:

- Auf dem Eis absitzen und wieder aufstehen
- Einen Gegenstand vom Eis aufnehmen und in ein Gefäß legen
- Eine Eisbreite vorwärts und rückwärts laufen ohne umzufallen
- Zweimal hüpfen ohne umzufallen
- Sich dreimal um sich selbst drehen in beide Richtungen
- Auf Kommando bremsen und stillstehen
- Slalom um Verkehrshütchen fahren
- Vorwärtslaufen mit kurzer Gleitphase auf einem Bein
- Eine Eisbreite 'Fischli' vorwärts und rückwärts laufen
- In der Hocke vorwärts gleiten
- Trottinett-Schritt (Chassée) auf einem Kreis laufen in beide Richtungen





Übersicht Sternli-Kurse

In den Sternli-Kursen wird intensiver trainiert. Mit viel Übung gelingen die ersten Schrittfolgen, Sprünge und Pirouetten. Ab Stern 2 ist es bereits möglich mit der Trainerin eine Kür einzustudieren und an Kür-Wettkämpfen teilzunehmen. Anforderungen laut SEV.

Stern 1: ★

- Vorwärts fahren und bremsen; Rückwärts fahren und bremsen
- Vorwärtsfahren und in die Kniebeuge gehen ('Päckli')
- Vollständiges umkreisen einer Pylone zweibeinig in beide Richtungen
- Eine Breite einbeinig fahren ('Storch') rechts und links
- Vorwärts übersetzen rechts und links
- Zwei 2-Fuss-Sprünge geradeaus / Ein 2-Fuss-Sprung mit halber Drehung/
Eine Eisbreite 'Fischli' vorwärts und rückwärts (eines dieser 3 Elemente)

Stern 2: ★★

- Zwei Chassés gefolgt von einem vorwärts-auswärts Bogen (mind. 3 Sekunden halten), abwechslungsweise 2x rechts und 2x links in Achterform
- Abstoss vorwärts-einwärts gefolgt von 2x vorwärts Übersetzen, 3 Sekunden auf der vorwärts-einwärts Kante halten, 2x rechts und 2x links in Achterform
- Rückwärts Übersetzen rechts und links
- Dreiersprung auf Kreislinie, von einem Bein auf zwei Beine oder auf ein Bein
- Flieger vorwärts auf Kreis oder auf Gerade rechts und links

Stern 3: ★★★

- Schlangenbogen auswärts-einwärts mit Chassé, in Achterform
- Dreier vorwärts-auswärts mit Chassé, auf Kreis rechts und links
- Offener Mohawk in Schrittfolge, auf Kreisschritt mit Chassé rechts und links
- Dreiersprung mit Ein- und Auslauf
- Standpirouette auf einem Fuss, mind. 3 Drehungen

Stern 4 Stil: ★★★★★

- Übersetzen in Achterform vorwärts
- Übersetzen in Achterform rückwärts
- Kreisschritt mit Chassé, Kantenwechsel auswärts-einwärts und Dreier vorwärts-einwärts. Schrittfolge (R und L)
- 2 - 3x rückwärts Übersetzen, Bogen rückwärts auswärts mind. 3 Sek. gehalten, Schrittfolge je 2x (R und L)
- Flieger vorwärts auswärts, Flieger rückwärts auswärts, in freier Schrittfolge

Stern 4 Kür: ★★★★★

- Salchow
- Rittberger oder Flip
- Standpirouette mit Einlauf, 6 Drehungen (davon mind. 3 ohne Anziehen von Armen und Spielbein)
- Sitzpirouette, 3 Drehungen in Position
- Kreisschritt mit vorwärts Dreiern und mind. einem offenen Mohawk freie Schrittfolge je 1x R und L
- 2 Minuten-Kür gemäss Breitensport SEV; das Kürprogramm wird mit der Trainerin einstudiert. Dazu benötigen die Läufer:innen Privatunterricht.



Übersicht SEV-Kurse

SEV-Kurse: 6. -1. Klasse

Das Niveau der SEV-Tests wird nach mehrjährigem intensiven Training erreicht. Die Schrittfolgen, Sprünge und Pirouetten werden immer anspruchsvoller, was mehrere Trainingsstunden pro Woche in Gruppenkursen und Privatunterricht erfordert. Ab dem Intersilber-Test werden Doppelsprünge vorausgesetzt. Das Erreichen dieses Niveaus vor dem 14. Lebensjahr berechtigt zur Teilnahme an den Schweizermeisterschaften.

Kürtest 6. Klasse (Interbronze)

1. Salchow
2. Rittberger
3. Flip
4. Schritt mit folgenden Dreiern: Rva, Lva, Rve, Lve
5. Schritt mit mindestens zwei verschiedenen vorwärts Schlangenbogen, z.B. Rvae und Lvae oder Rvea und Lvea oder eine andere Variante und zwei verschiedenen Mohawks (offen oder geschlossen), z.B. oMo Rve- Lre und oMo Rve-Rre oder Mo Rve-Lre und gMo Rve-Lre oder eine andere Variante
6. Standpirouette (USp-mindestens 6 Umdrehungen)
7. Sitzpirouette (SSp-mindestens 6 Umdrehungen)

Kürtest 5. Klasse (Bronze)

1. Lutz
2. Axel
3. Sprungkombination Flip-Rittberger
4. Schritt mit mindestens zwei verschiedenen rückwärts Schlangenbogen, ergänzt durch mindestens zwei verschiedenen rückwärts Dreier
5. Schritt mit mindestens zwei verschiedenen Spiralenpositionen, welche während drei Sekunden gehalten werden müssen, eine rechts und eine links. Der Schritt muss auf einer Serpentine oder einem Kreis oder eine Kombination der beiden ausgeführt werden
6. Waagepirouette (CSp-mindestens 6 Umdrehungen)
7. Pirouette mit einem Fusswechsel ohne Positionswechsel (CUSp/CSSp/CCSp-mindestens 5/5 Umdrehungen)

Kürtest 4. Klasse (Intersilber)

1. Doppel Salchow
2. Doppel Toe-Loop
3. Kombination mit Axel, gefolgt von einem Doppelsprung oder Kombination aus zwei Doppelsprüngen

VARATHANS GmbH
Buchenstrasse 8, 6210 Sursee

Tel. 041 921 30 60 www.varathans.ch
Fax 041 921 40 90 info@varathans.ch

VARATHANS
Restaurant Lounge



Mittagsmenu
Das abwechslungsreiche Menu nach Wahl servieren wir Ihnen gerne an den Tisch.

Mittagsbuffet
Von Montag bis Freitag bieten wir auch ein Selbstbedienungsbuffet an.

Terrasse
Einen Snack nach Feierabend?
Ein feines Glace am Wochenende?
Das Mittagsmenu in der Sonne geniessen?
Vom Frühjahr bis in den Herbst bewirten wir Sie auch gerne auf unserer Sonnenterrasse für bis zu 100 Personen!

Kürtest 3. Klasse (Silber)

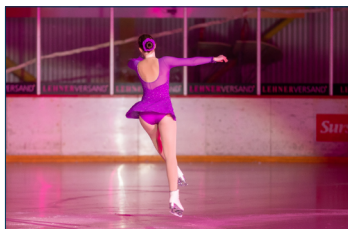
1. Doppelrittberger
2. Doppel Flip
3. Kombination aus zwei Doppelsprüngen, einer davon Doppel Toe-Loop

Kürtest 2. Klasse (Intergold)

1. Doppel Lutz
2. Doppel Flip in Kombination mit Doppelsprung
3. Kombination aus drei Doppelsprüngen oder 3er Kombi mit Euler und Doppel Flip oder Doppel Lutz und weiterem Doppelsprung oder Doppelaxel

Kürtest 1. Klasse (Gold)

1. Doppelaxel
2. Doppelrittberger mit Doppelrittberger oder Doppel Flip mit Doppelrittberger oder Doppel Lutz mit Doppelrittberger
3. Doppelaxel mit Doppelsprung, oder Dreifachsprung



Informationen zu unseren Kursen

Online-Anmeldung:

<https://www.eisklub-sursee.ch/kursanmeldung>

Trainingszeiten (Kurse auf dem Eis und Athletik):

Siehe Klubkursplan auf Seite 41.

Während der Schulferien (Stadtschulen Sursee) finden keine Kurse/ PU statt.

PU (Privatunterricht):

Wer eine Kür einstudieren möchte, benötigt zwingend PU. Ebenfalls empfehlenswert ist PU, um schnellere Fortschritte zu erzielen. PU wird direkt mit der Trainerin vereinbart und abgerechnet.

Kurskosten:

	CHF
Eisbären:	300.-
Stern 1:	460.-
Stern 2/ Stern 3:	690.-
Stern 4 Stil/ Kür:	750.-
Ab Interbronze:	830.-

Mitgliedschaft SIS (Swiss Ice Skating):

Ab Stern 1 ist die Mitgliedschaft bei SIS obligatorisch.

Kinder und Jugendliche (bis 18)	30.- / Jahr
Erwachsene (ab 18)	40.- / Jahr

Patcheis (obligatorisch bei PU):

Zeiten:	Mi: 11.30 - 17.45
	Do: 16.00 - 18.00*
	Sa: 07.00 - 10.00

Kosten pro Saison: 200.-

* Do nur in der Hauptsaison (ab: 16.10.2024)

Das Patcheis-Abo gilt nicht während den Schulferien.

Vergünstigung öffentlicher Eislauf (Mi-, Sa-, So- Nachmittag):

Saisonabonnement (Kinder): 40.- (statt 80.-)

Weitere Informationen erhaltet Ihr:

Bei der Trainerein, Sandra Reichmann: sandra.reichmann@eisklub-sursee.ch

Bei der Präsidentin, Fabienne Bernet: fabienne.bernet@eisklub-sursee.ch

Unter: info@eisklub-sursee.ch

Informationen zu Schlittschuhen und Kleidung

Schlittschuhe

Freude und Erfolg im Eiskunstlauf hängen stark von qualitativ guten Schlittschuhen ab. In unseren Kursen (auch bei den Anfängern) sind nur Eislaufschuhe erlaubt, da Hockeyschuhe für den Eiskunstlauf ungeeignet sind. Schlittschuhe sollten ohne zu drücken eng am Fuss sitzen, um optimalen Halt zu bieten. (Nicht zu gross zu kaufen!)

Zu Beginn eignen sich noch handelsübliche Schlittschuhe, sowie die Mietschlittschuhe der Eishalle (Miete: 4.-/Mal; 80.-/ Saison)

Ab Stern 1 empfehlen wir Schlittschuhe aus einem Eiskunstlauf-Fachgeschäft. Eine gute Passform und ein hochwertiges Eisen sorgen für optimalen Halt und sicheres Eislaufen, auch bei den ersten Sprüngen.

Eine gute Gelegenheit bietet auch unsere jährlich stattfindende Eislaufbörse, bei der unter anderem auch immer wieder gute Occasionschuhe angeboten werden.

Umgang und Pflege der Schlittschuhe

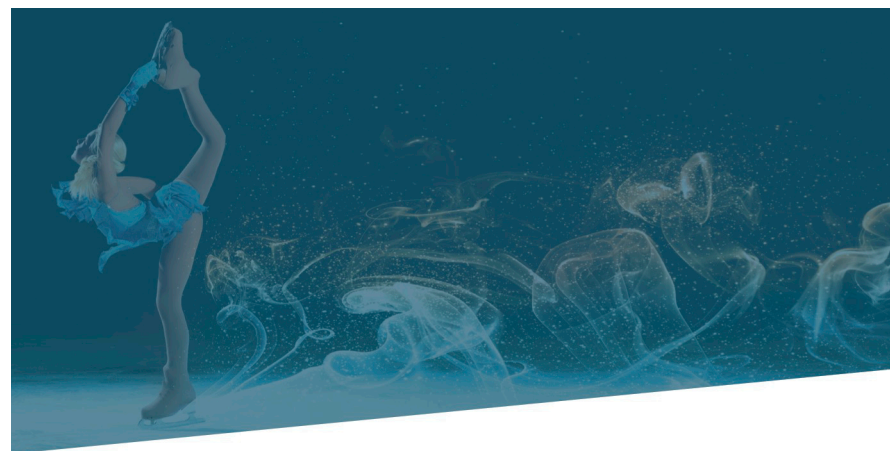
- sobald das Eis verlassen wird Plastikschröner überziehen
- das Eisen nach dem Training immer trocknen/ Stoffschoner überziehen
- Schlittschuhe nicht mit den Plastikschrönern aufbewahren
- Schlittschuhe gut binden (ev. Hilfe durch Erwachsene)
- Schuhbündel bis unten öffnen zum An- und Ausziehen

Fachgeschäfte für Eiskunstlaufen und Schleifservice

- L-Skating since 1992, L-skating.ch
- TENINI Sport, www.tenini.ch

Kleidung

Die Kleidung sollte angenehm warm sein, aber gleichzeitig genug Bewegungsfreiheit ermöglichen. Für Anfänger sind Skihosen und Skijacken immer noch eine gute Wahl. Das Tragen eines Helms ist optional. Ab Stern 1 ist Skibekleidung zu warm und behindert das Erlernen der verschiedenen Eislaufelemente. Spezielle Eislaufhosen und -jacken sind jetzt am besten geeignet. Handschuhe sind Pflicht. Eine Mütze oder ein Stirnband sind empfehlenswert. Lange Haare sollten zusammengebunden werden. Zuschauer sollten sich während des Trainings, der Tests und der Wettkämpfe ausschließlich auf der Tribüne aufhalten und nicht an der Bande. Es wird empfohlen, warme Kleidung und Decken mitzubringen.



EISZEIT IN DEINEM HERZEN



Von der Eishalle Sursee bis zu Tenini Sport in der Eishalle Wetzikon sind es rund 90 Kilometer. Auf Schlittschuhen hättest Du dafür 5 Stunden. Mit dem Auto sogar nur 1.5 Stunden. Danke, dass Du diesen Weg auf Dich nimmst. Es erwartet Dich ein grosses Eiskunstlaufsortiment und Personal, das verliebt ist in diesen wunderbaren Sport.

Tenini Sport AG
Rapperswilerstr. 63, 8620 Wetzikon
043 477 54 54 | info@tenini.ch | tenini.ch

Tenini Sport
WETZIKON

Informationen zu Wettkämpfen & Lizenzen

Allgemein

Gemeinsam mit der Trainerin plant der EK Sursee sinnvolle Wettkämpfe für die bevorstehende Saison, in der Regel sind dies etwa vier Kürwettkämpfe.

Startgeld

Die Startgelder werden vom EK Sursee bei der Anmeldung übernommen und am Ende der Saison den jeweiligen Teilnehmer:innen in Rechnung gestellt. Falls eine Läuferin oder ein Läufer kurzfristig an einem Wettkampf nicht teilnehmen kann, erfolgt keine Rückerstattung der Startgelder durch den ausrichtenden Klub.

Informationen zum Wettkampf

Die angemeldeten Läufer:innen erhalten rechtzeitig per E-Mail alle wichtigen Informationen zum Wettkampf.

Betreuung

Während des Wettkampfes werden die Läufer:innen von der Trainerin betreut. Der Aufwand von 50.-/ Tag plus allfällige Spesen wird auf alle Teilnehmenden verteilt und direkt von der Trainerin in Rechnung gestellt.

Lizenzen

Für die Teilnahme an Wettkämpfen ist für alle Läufer:innen zwingend eine Lizenz erforderlich. Diese wird vom Verein entweder neu bestellt oder erneuert. Die Läufer:innen müssen dafür ein qualitativ hochwertiges Passbild zur Verfügung stellen.

Die Lizenz ist ab Ausstellungsdatum bis zum Ende der Saison (31.05.) gültig.

Kosten/ Rechnung	Lizenz	Erst-Lizenz	Erneuerung
ab Interbronze:	SIS-Lizenz	200.-	100.-
Stern 1 - Stern 4:	Kids-Lizenz	30.-	30.-

Die Rechnung wird den Läufer:innen bereits anfangs Mai für die kommende Saison von SIS zugestellt. Bitte pünktlich bezahlen, ansonsten wird die Lizenz auf inaktiv gesetzt.



die vielfalt der natur

geplant, gestaltet,

verwirklicht und

gepflegt von

brechbühl

gartenbau gmbh



planung und beratung

gartenumgestaltungen, -umänderungen

natursteinbeläge, mauern

garten-, rasen- und baumpflanze

baum- und sträucherschnitt

gestaltung von biotopen

dachbegrünungen, balkonpflanzungen

saisonnabattenpflanzungen

schädlingsbekämpfung, pflanzenschutz

grabpflege

6208 oberkirch/sursee tel. 041 921 06 83
oberhof fax 041 920 45 17



Exklusiv für die Mitglieder vom Eisclub Sursee:

7 x schlafen, aber nur 6 bezahlen!

Zusätzlich profitieren Sie vom vergünstigten Skipass:

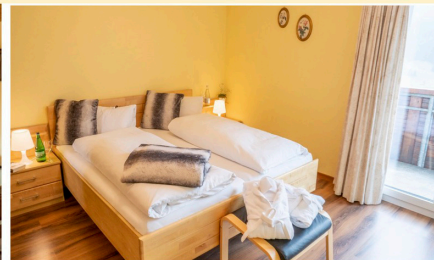
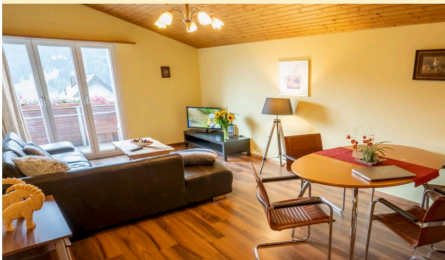
Tages - Skipass Wildhaus für CHF 39 anstelle von 58



Ausseneisfeld mit Bergpanorama und Flutlicht nur 1 km vom Hotel entfernt



Familienzimmer mit 2 Schlafzimmer, Badezimmer und Wohnzimmer für bis zu 6 Personen



Hallenbädli mit Finnischer-, und Infrarotsauna



Familienzimmer pro Nacht ab CHF 280

- 3 Gang Halbpension p. P. CHF 35
- Kindermenüs bis 12 Jahre CHF 25
- Tagesskipass Wildhaus CHF 58 CHF 39
- Erlebniskarte „Wow Toggenburg“ CHF 00
- Parkplatz vor dem Haus CHF 00
- Skibus direkt ab Hotel CHF 00

www.sonne-wildhaus.ch

Tel: 071 999 23 33

info@sonne-wildhaus.ch

Kurszeiten

Klubkurse, 16.10.2024 - 13.04.2025

Mittwoch				Donnerstag				Samstag				
11.30 – 12.30	Interbronze, Bronze A/B			16.00 -17.00	PU			7.00 – 8.00	PU	PU		
12.30 – 13.30	Stern 2			17.00 -18.00	Interbronze, Bronze A/B	Stern 1	Eisbüren	8.00 – 9.00	Interbronze	Bronze B	Stern 2	Stern 4B
13.30 – 14.30	Stern 3							9.00 – 10.00	Bronze A	Stern 4 A	Stern 3	
14.30 – 15.30	PU							10.15 – 11.15	Athletikcab Stern 4	Athletikcab Stern 1		
15.30 – 16.30	PU	Stern 4A	Stern 4B									
16.40 – 17.30	Bronze A	Interbronze	Bronze B									

Sandra Reichmann	Tel. 079 198 07 90
Ramona Peier	Tel. 079 576 95 41
Jessica Rudolf von Rohr	Tel. 079 21 85 40 08
Valeria Bucher	Tel. 079 867 65 28
Ranja Aellig	Tel. 077 211 22 30
Nicole Venetz	Tel. 079 851 41 05
Celine Venetz	Tel. 079 299 88 43

KOST+PARTNER
Ingenieure und Planer

INGENIEURKOMPETENZ

Kundennah, Lösungsorientiert, Innovativ



Ein Unternehmen der Firmengruppe
KOST+PARTNER AG | SCHUBIGER AG | TRACHSEL AG

ALLES UNTER EINEM DACH

www.l-skating.ch

Die kompetente Adresse für den Eiskunstlauf mit der individuellen, persönlichen Beratung!

- Schlittschuhe (RIEDEL/HARLICK/AVANTA/SPTeri /JACKSON)
- Mass-Schlittschuhe (HARLICK/ /AVANTA/RIEDEL)
- Kufen (WILSON/MK)
- **Welt-Neuheit: rol/XXX HighPerform**, das exklusive Off Ice-Roller-Konzept
- Schleifservice/Kufen-Montage/Ausweiten punktuell + generell, strecken
- Meisterschafts- & exklusive Trainingsbekleidung
- Club- & Teambekleidung mit exklusiven SWAROVSKI-Applikationen
- Accessoires, Gadgets + Geschenkartikel



CH-8304 Wallisellen

Industriestrasse 28

Telefon 044 919 03 30

Email l-skating@bluewin.ch

Web www.l-skating.ch

Öffnungszeiten:

Mo: geschlossen

Di: geschlossen

Mi – Fr : 13:00h – 18:30h

Sa : 10:00h – 16:00h

Agenda

- 15.10.24 Vorstandssitzung
- 12.11.24 Vorstandssitzung
- 04.12.24 Klausurhock mit Kürvorlaufen
- 10.12.24 Vorstandssitzung
- 14.01.25 Vorstandssitzung
- 11.02.25 Vorstandssitzung
- 04.-07.03.25 Fasnachtsferienkurs
- 11.03.25 Vorstandssitzung
- 15.03.25 Sternli-Tests
- 01.04.25 Vorstandssitzung
- 05.04.25 1. Probe Schaulaufen
- 12.04.25 Hauptprobe (obligatorisch!)
- 13.04.25 Schaulaufen
- 12.09.25 Hauptversammlung

FUCHS
HAIRTEAM

Luzern Sursee Kriens Küsnacht Stans

Inserat Ahornprint